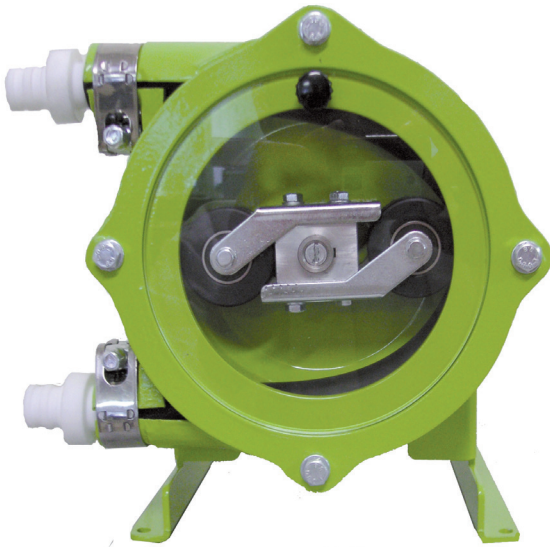


A large, stylized graphic of a green leaf or blade, curved from the top left towards the bottom right, framing the text.

ALBIN PUMP ALP
BOMBA PERISTÁLTICA



ALP gama peristáltica PRESSÃO BAIXA

Reduza o tempo de inactividade devido à manutenção...

Adequado para o bombeamento e doseamento de líquidos de alta ou baixa viscosidade, pastosos, puros, neutros, agressivos ou abrasivos, dos que contêm gases ou que tendem a formar espuma ou que contêm sólidos nas indústrias seguintes: tintas, bebidas e produtos lácteos, processamento de carne e peixe, águas residuais do sector farmacêutico e cosmético, engenharia de tratamento de água, indústrias petroquímicas e químicas, polpa e papel, têxtil, sabão e matérias gordas, construção, cerâmica.

As bombas ALBIN conferem fiabilidade ao processo e oferecem uma redução de custos através:

- Doseamento e medição repetíveis e precisos
- Vida útil longa e maior fiabilidade
- Ferragem automática
- Funcionamento a seco contínuo
- Custo de propriedade mais baixo
- Manutenção fácil e rápida

FERRAGEM AUTOMÁTICA e FUNCIONAMENTO A SECO

Nem sempre é possível posicionar uma bomba no local ideal e, muitas vezes, é necessário o desempenho do funcionamento a seco e da ferragem automática. Estas condições podem causar desgaste nas bombas convencionais, resultando em perda de fluxo e avaria prematura. A bombas ALBIN pode efectuar a ferragem automática até 9,8 metros e funcionar indefinidamente a seco.

O CUSTO de propriedade MAIS BAIXO com manutenção rápida e fácil

A fuga, entupimento ou a obstrução das bombas de deslocamento positivo convencionais que incluem vedantes, válvulas, ressaltos, rotores ou palhetas podem ser uma ocorrência regular e de rectificação dispendiosa. As bombas ALBIN contêm o líquido num tubo ou mangueira, necessitando apenas que um componente seja alterado, o que significa que os custos de manutenção são consideravelmente mais baixos do que os de outros tipos de bomba. A produtividade de fábrica elevada e os custos de reparação mais baixos significam que a rentabilidade do investimento da bomba é conseguido mensalmente e não anualmente.

Doseamento e medição PRECISOS e REPETÍVEIS

A indústria necessita de um controlo da bomba repetível para um doseamento preciso. Muitas bombas de deslocação positivas tradicionais fornecem níveis de caudal variáveis, resultando em produtos sem utilidade e custos crescentes. As bombas ALBIN são precisas até $\pm 0.5\%$ em toda a sua gama de velocidade total, com a vantagem adicional das capacidades de controlo do processo que permitem uma instalação fácil. Menor desperdício significa maiores lucros.

VIDA ÚTIL LONGA e MAIOR FIABILIDADE

A avaria da bomba não pode ser tolerada. A bombas ALBIN não tem vedantes, válvulas, diafragmas, buçins ou rotores imersos para situações de fuga, entupimento ou substituição. Líquidos abrasivos, corrosivos e agressivos são tratados com facilidade porque o líquido permanece dentro do tubo e nunca entra em contacto com as peças móveis da bomba. A gama ALP foi concebida e fabricada para uma utilização industrial em trabalhos pesados e a tecnologia de elastómero avançada assegura um desempenho preciso e repetível que ultrapassa verdadeiramente o de outras bombas.

UTILIZANDO UMA CONCEPÇÃO COMPROVADA

Dois rolos montados a 180° num rotor comprimem alternadamente uma mangueira de parede espessa numa guia concêntrica patenteada e impulsionam o líquido bombeado da sucção para o lado da descarga. O movimento do rolo comprime a mangueira ao longo da parede do alojamento e cria um vácuo constante no lado de sucção da bomba. Desta forma, os líquidos são transportados dentro da mangueira e não entram em contacto com qualquer peça metálica.

AS bombas ALBIN apresentam claramente um melhor desempenho do que outras bombas que se baseiam nos vedantes, válvulas ou palhetas para o seu funcionamento. Estes componentes são, repetidamente, a causa da avaria da bomba e da elevada manutenção. Nenhuma outra bomba de deslocação positiva oferece esta separação única da bomba e do líquido.

No formato ALP 09-ALP 25N, o rotor é suportado pelos rolamentos de esferas sobredimensionados localizados no corpo da bomba; No formato ALP30N - ALP45N, o rotor é suportado pelos rolamentos para trabalhos pesados da unidade flangeada.

A gama ALBIN PUMP ALP fornece níveis de caudal de micro litros por minuto a 10 metros cúbicos por hora e pressões até 5 bar. Unidades pneumáticas, à prova de fogo, variáveis, fixas com opções de controlo abrangentes para permitir que as bombas sejam configuradas segundo as suas necessidades.

COM o aconselhamento de ESPECIALISTAS para fornecer o melhor sistema e instalação ... Para fornecer os RESULTADOS PROMETIDOS

Os nossos clientes fizeram importantes melhorias no desempenho do processo, manutenção e qualidade do produto resultando na redução de custos anteriormente considerada indisponível.

MATERIAIS DE MANGUEIRA DISPONÍVEIS

- Neoprene
- Hypalon
- NR
- NBR - alimentos
- Norprene®
- Silicone
- EPDM
- Pharmed®

Outras qualidades mediante pedido.

> Sem reforço:
Neoprene; Hypalon; Norprene®; Silicone; Pharmed®



Dados de funcionamento

Capacidade	até 10 m ³ /h
Viscosidade	até 15000 cps (3)
Temperatura do líquido bombeado	até 135°C (1)
Pressão diferencial	até 4 bar (2)
Pressão de descarga	até 4 bar
Sucção tangível	até 0,6 bar (3)

1- A uma temperatura ambiente de 20°C. Além disso depende do líquido bombeado, da qualidade da mangueira e da construção do motor.

2- Depende da dimensão da bomba e da qualidade da mangueira.

3- Depende da dimensão/execução da bomba, da velocidade e do material do tubo.

BOMBA PERISTÁLTICA ALBIN NA SUA INDÚSTRIA

As bombas ALBIN são excepcionalmente de baixo corte, garantindo a qualidade do produto, o desempenho previsível e preciso com a consequente redução de custos.

Indústria farmacêutica

Desafio: exige esterilidade e um elevado grau de precisão para assegurar a integridade e a qualidade do produto final. O isolamento de líquidos e a medição precisa são fundamentais e o incumprimento destas necessidades pode ser muito dispendioso.

Líquidos bombeados: doseamento de produtos químicos, proteína líquida, vacinas, sêrum, plasma, xaropes.

Tratamento da água

Desafio: reduzir o tempo de inactividade devido à manutenção de bombas de doseamento dispendiosas e eliminação de equipamento auxiliar dispendioso.

Líquidos bombeados: hipoclorito de sódio, cloreto férrico, bissulfito de sódio, fluoreto, polímeros, amoníaco aquoso, permanganato de potássio, soda cáustica e muitos mais.

Indústria de massas alimentares

Desafio: os inspectores estão preocupados com a contaminação se a mangueira romper. A nossa concorrência utiliza um óleo alimentar para a lubrificação da mangueira, mas no espaço de 1-2 dias a mangueira começa desgastar-se (fica preta), havendo a necessidade que o cliente substitua a mangueira de 2 em 2 dias.

Líquidos bombeados: albumina do ovo e gema de ovo, gordura alimentar, sêmola, aroma natural.

Fabricantes de massa de pão e bolo de fruta

Desafio: exigir a medição semi-exacta de produtos viscosos contendo sólidos.

Líquidos bombeados: água e misturas salgadas, aromas naturais, gorduras, mistura/massa de bolo de fruta (ou seja o bolo de fruta tem frutas de casca dura e pedaços de fruta que necessitam de ficar inteiras.)

Fabricantes de queijo

Desafio: necessita de uma bomba de baixo corte de forma a que as fibras no queijo não sejam separadas.

Líquidos bombeados: Creme, leite e iogurte.

Fabricantes de champô

Desafio: elimine o risco de espuma no líquido em linhas de enchimento de garrafas. A acção de bombeamento irregular de bombas de diafragma pneumáticas podem fazer com que se forme espuma no líquido.

Líquidos bombeados: champô

TUBAGEM ALP

A ALBIN PUMP SAS seleccionou a mais vasta gama de tubagens para se adequar a todas as necessidades específicas da indústria.

MATERIAL	Identificação da mangueira	Funcionamento Temperaturas	Autorizações da indústria	Disponível
Neoprene	Cor preto simples, superfície áspera, cheiro a borracha	0 a 60 °C		ALP09 a ALP25N
Norprene®	Branco "off white", superfície macia	-35 a 135 °C	USP, Classe VI FDA 21 CFR 177.2600 NSF listada (Norma 51)	ALP09 a ALP45N
Silicone	Cor de ferrugem, superfície suave	0 a 140 °C		ALP09 a ALP25N
Pharmed®	Cor creme, Pharmed* nome na mangueira	-30 a 135 °C	USP, Classe VI FDA 21 CFR 177.2600 NSF listada (Norma 51)	ALP09 a ALP13
Hypalon	Cor preto, às riscas amarelas, malha dupla	0 a 90°C		ALP09 a ALP45N
Borracha EPDM	Cor preto, às riscas brancas, malha dupla	0 a 90°C		
Borracha natural	Cor preto, às riscas verdes, malha dupla	0 a 80 °C		
Borracha nitrilo	Cor preto	0 a 80 °C		

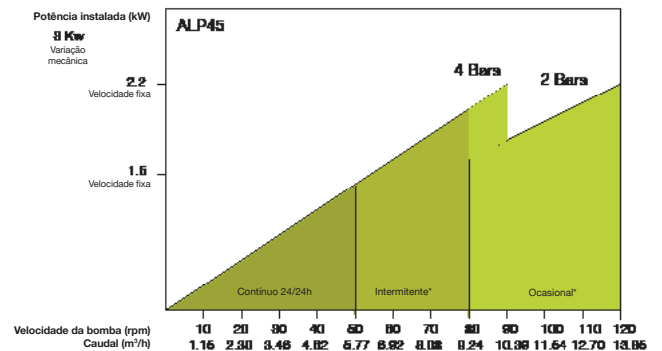
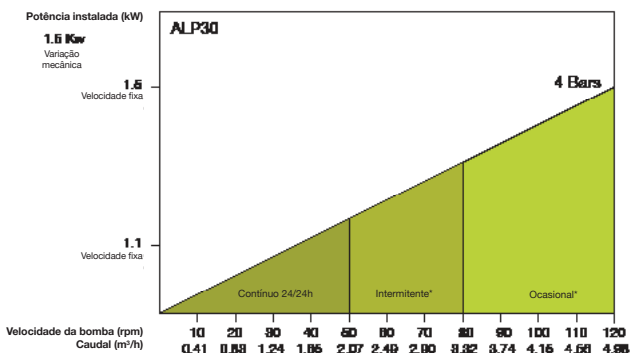
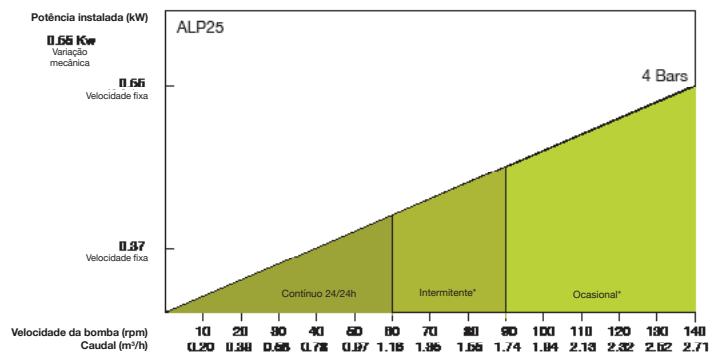
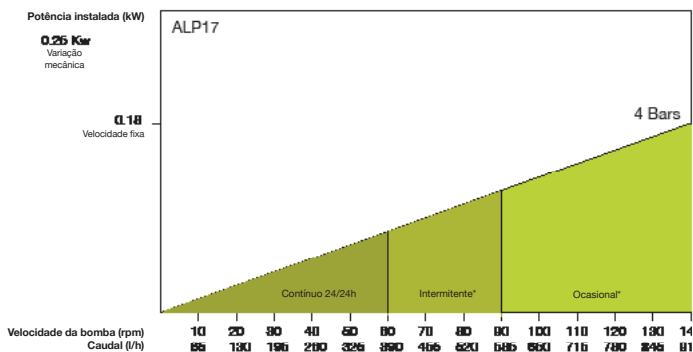
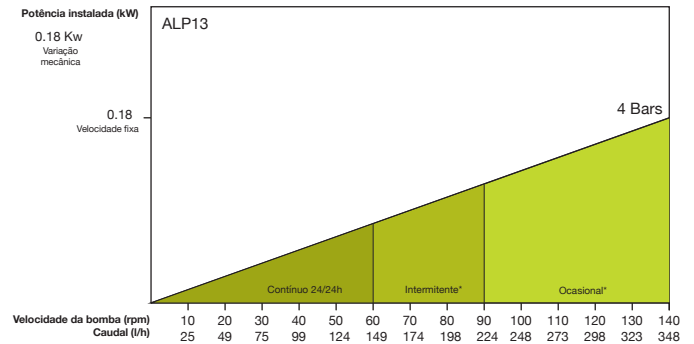
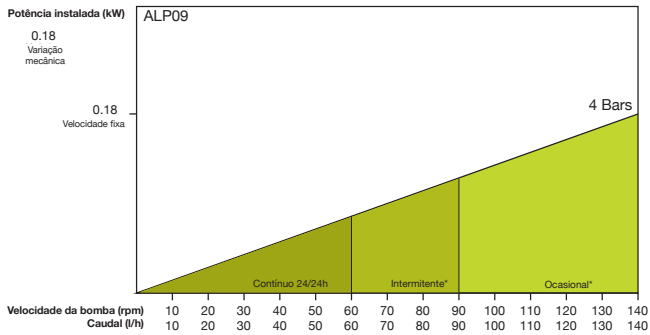
Dimensões da mangueira

DIMENSÕES	ID	DE	COMPRIMENTO
	mm		
ALP 09	9	16	330
ALP 13	13	22	390
ALP 17	17	31	590
ALP 25N	25	43	860
ALP 30N	30	55	1150
ALP 45N	45	75	1455



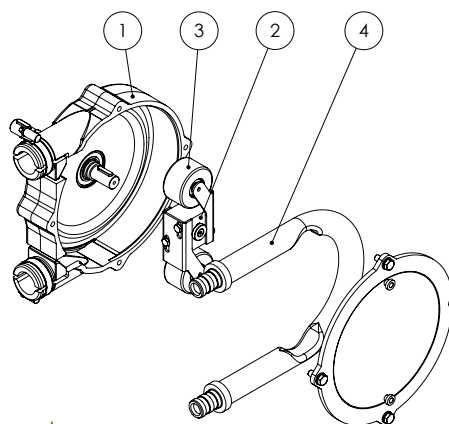
MOTORIZAÇÃO

Motores de engrenagens ou motores de velocidade variável, ambos em TEFC e à prova de fogo, motor de engrenagem electrónica, inversores. Mediante pedido, encontram-se disponíveis unidades de accionamento pneumático.



CONSTRUÇÃO

REF	Descrição	Concepção do material
1	Corpo da bomba	Liga de alumínio
2	Rotor	Liga de alumínio
3	Rolos de pressão	Plástico/liga leve (1)
4	Bomba de mangueira	(2) Consulte o gráfico de material da mangueira página 4.

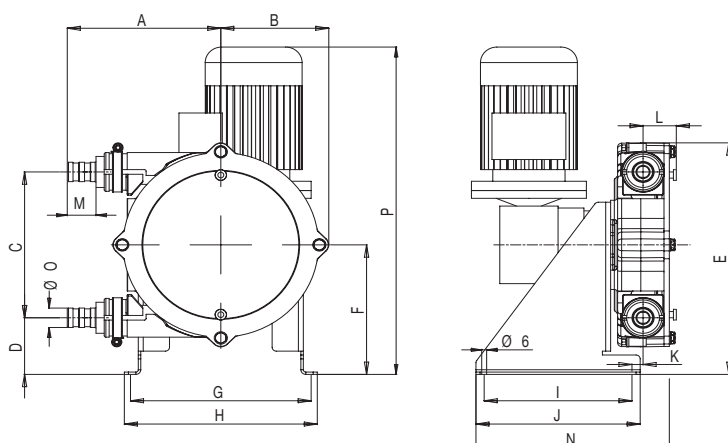


ALP30N e 45N
calço/rolo
regulação.

(1) De acordo com a dimensão da bomba

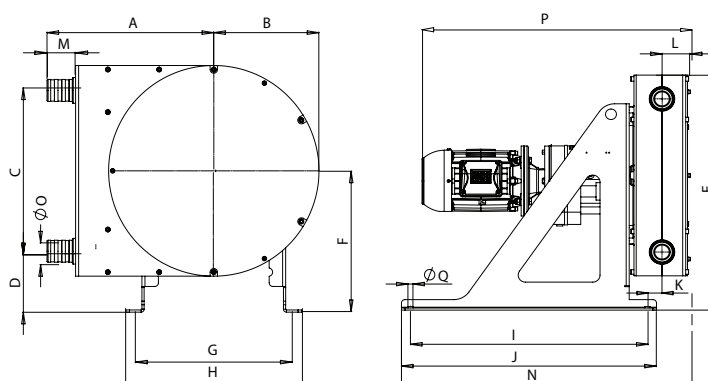
(2) De acordo com o líquido bombeado e as condições de funcionamento

DIMENSÃO	A	B	C	D	E	F	G	H	I	J	K	L	M	N	O	P	ØQ
ALP 09F	114	75	104	58	185	110	145	160	156	170	3,5	25	20	187,5	16	335	6
ALP 09VM	114	75	104	58	185	110	145	160	156	170	3,5	25	20	187,5	16	485	6
ALP 13F	126	95	132	61	222	127	165	180	156	170	10	28	20	197	19	352	6
ALP 13VM	126	95	132	61	222	127	165	180	156	170	10	28	20	197	19	502	6
ALP 17F	187	131	188	73	290	167	220	235	180	200	13,5	40,5	35	235,5	25	427	6
ALP 17VM	187	131	188	73	290	167	220	235	180	200	13,5	40,5	35	235,5	25	527	6



F = apenas motor de engrenagem de velocidade fixa
VM = variador mecânico e motor engrenado

DIMENSÃO	A	B	C	D	E	F	G	H	I	J	K	L	M	N	O	P	ØQ
ALPN25F	275	165	256	90	383	218	240	270	400	440	18	49	48	482	38	605	11
ALPN25VM	275	165	256	90	383	218	240	270	400	440	18	49	48	482	38	695	11
ALPN30F	348	226	354	153	557	319	330	386	550	590	23	58	60	651	45	685	14
ALPN30VM	348	226	354	153	557	319	330	386	550	590	23	58	60	651	45	795	14
ALPN45F	455	287	438	166	672	385	420	480	650	700	41	78	78	793	60	736	14
ALPN45VM	455	287	438	166	672	385	420	480	650	700	41	78	78	788	60	847	14



PT

ALBIN PUMP SAS

Z.I. du Meyrol
6, Avenue du Meyrol
26200 Montélimar
France

Tel +33 (0) 4 75 90 92 92

Fax +33 (0) 4 75 90 92 40

courrier@albinpump.fr

www.albinpump.com

For more information about our worldwide locations, approvals, certifications, and local representatives, please visit www.albinpump.com.

ALBIN PUMP reserves the right to incorporate our latest design and material changes without notice or obligation.

Design features, materials of construction and dimensional data, as described in this bulletin, are provided for your information only and should not be relied upon unless confirmed in writing.

Certified drawings are available upon request. © 2015 ALBIN PUMP